

型号：JL900-Q7/C8/F/10/P/32/D1/W2/B1/B6

设计特点

- 内壁抛光、畅通无阻、清洁卫生、无死角易清洗
- 启闭扭矩小、响应迅速、加工精度高、超长寿命
- 快速拆装、不易变形、耐腐蚀、零泄漏
- 光滑、无缝及自排空等特点使其满足食品、制药等领域的特殊需求

型号表示方法

JL	-900	-Q7	-C6	-C8	-F	-10	-P	-32	-D1	-	-W2	-B1	-B6
巨良品牌	电动	卫生级球阀	三通	卡箍	聚四氟乙烯	公称压力	不锈钢304	公称口径	双作用	防爆等级	-20~150℃	二位三通电磁阀	限位开关

技术参数

公称口径	DN20~100mm
公称压力	1.0Mpa (如需其他压力标准, 订货时请注明)
阀体材质	不锈钢304 (P)、不锈钢316 (R)
密封材质	聚四氟乙烯 (F)
介质温度	W2:-20~150℃
连接方式	卡箍
气动执行器	JLAT系列、JLAW系列、进口执行器系列
作用方式	双作用、单作用常闭、单作用常开
电动执行器	JLA系列、JLB系列、进口执行器系列
控制方式	标准开关型、整体调节型、整体开关型、总线型

●备注：其它特殊密封材质或特殊温度亦可根据客户要求设计选型。

主要零件材质表

序号	零件名称	序号	零件名称
1	阀体	12	填料
2	阀盖	13	压盖
3	阀座	14	电磁阀
4	阀体密封垫	15	气动执行器
5	球体	16	过滤减压阀
6	螺栓	17	限位开关
7	弹垫	18	电动防爆执行器
8	螺母	19	电动执行器
9	阀杆		
10	止推垫片		
11	O型圈		

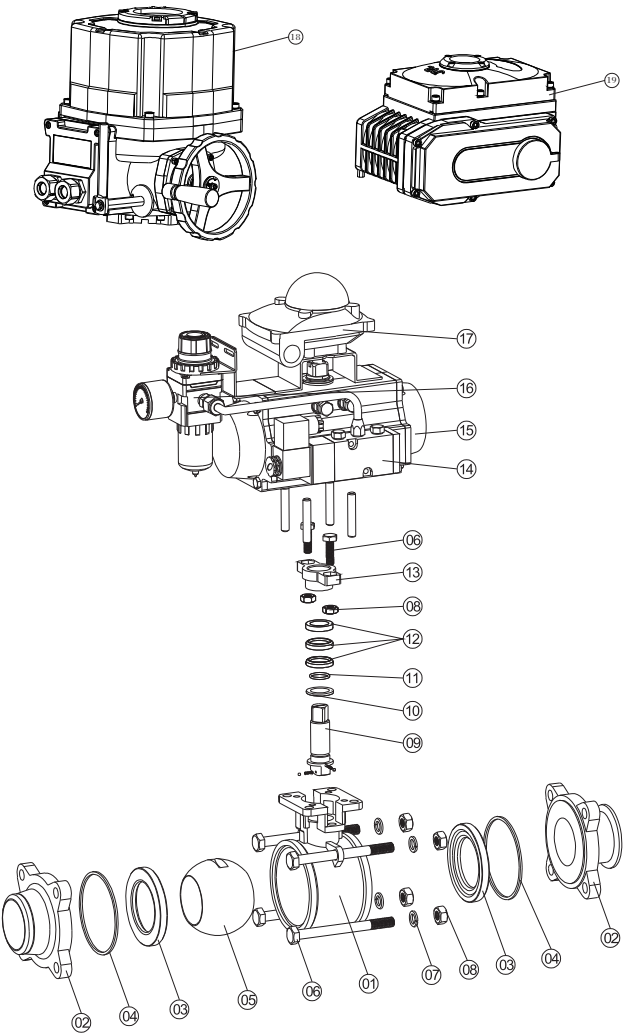
●备注：主要零部件及密封圈的材质根据实际工况或客户要求设计选型

技术规范

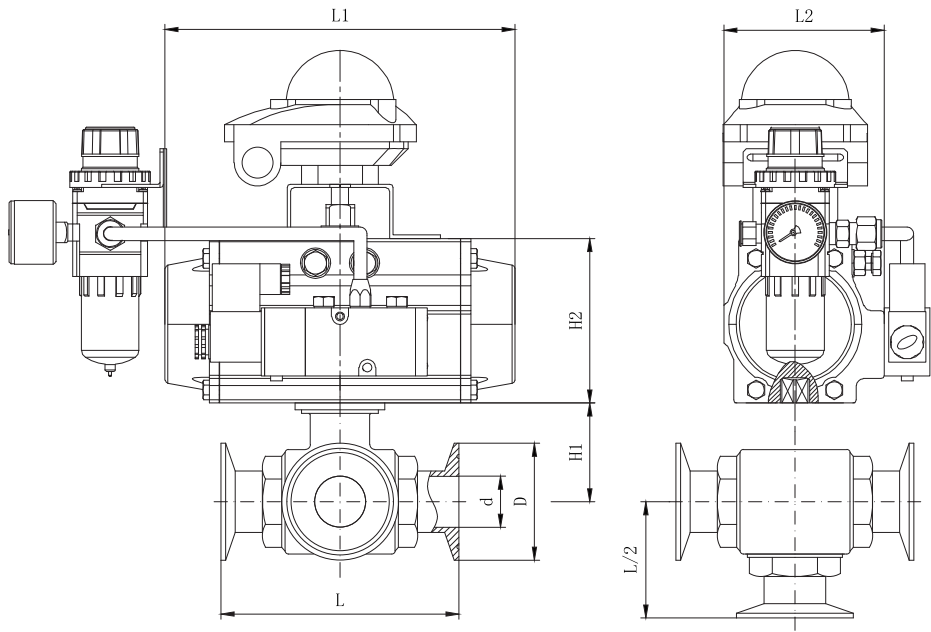
设计依据	GB		
设计标准	GB/T 12237	壁厚标准	GB/T 26640
卡箍标准	ISO 2852	试验、检验标准	GB/T 13927

# 卫生级球阀

SANITARY DEGREE BALL VALVE







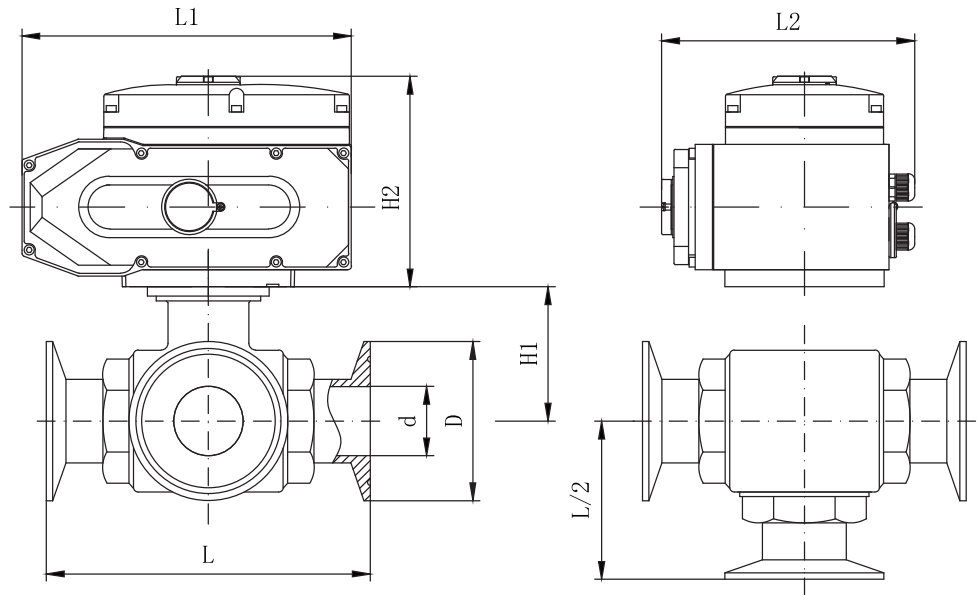
▼ 气动外形尺寸表

公称 口径 [DN]	外形尺寸											
	双作用								单作用			
	d	D	H1	L	L1	L2	H2	执行器	L1	L2	H2	执行器
19	16	50.5	45	108	172	85	90	At63	185	95	100	ATE75
25	22	50.5	46	120	185	95	100	At75	215	105	110	ATE83
32	29	50.5	55	128	215	105	110	At83	265	110	120	ATE92
38	35	50.5	65	140	265	110	120	At92	270	125	142	ATE105
51	48	64	68	165	265	110	120	At92	270	125	142	ATE105
63	58	77	75	180	270	125	142	At105	310	142	158	ATE125
76	70	91	105	220	270	125	142	At105	310	142	158	ATE125
89	85	106	115	250	310	142	158	At125	400	160	178	ATE140
102	97	119	130	260	400	160	178	AT140	465	178	200	ATE160

●备注：根据不同的阀门扭矩，不同的电压及不同的实际工况，选择相匹配的执行器其相关外形尺寸也随之变化

▼ 附件选型

电磁阀	电磁阀有二位三通、二位五通、单电控、双电控，订货时注明
过滤减压阀	对气源进行稳压、过滤
限位开关	远程反馈开关信号
手操机构	可实现手动开、关阀门
定位器	输入模拟量信号(4-20mA或者0-10V)，调节阀门开度
备注	以上附件不是标准配件，如需配置请订货时候注明，电磁阀和限位开关有分防爆和非防爆，如需防爆还要注明防爆等级



▼ 电动外形尺寸表

公称 口径 [DN]	外形尺寸							
	d	D	H1	L	L1	L2	H2	执行器
19	16	50.5	45	108	165	150	135	JLA05
25	22	50.5	46	120	165	150	135	JLA05
32	29	50.5	55	128	165	150	135	JLA05
38	35	50.5	65	140	190	170	140	JLA16
51	48	64	68	165	190	170	140	JLA16
63	58	77	75	180	190	170	140	JLAX20
76	70	91	105	220	270	220	170	JLA20
89	85	106	115	250	270	220	170	JLA20
102	97	119	130	260	270	220	170	JLA20

●备注：根据不同的阀门扭矩，不同的电压及不同的实际工况，选择相匹配的执行器其相关外形尺寸也随之变化

▼ 控制方式选型

标准开关型	有源开关量控制、无源开关量反馈
整体开关型	无源开关量控制、无源开关量反馈
整体调节型	模拟量（4-20mA）控制、模拟量（4-20mA）反馈
RS485总线型	支持RS485通信
备注	其他类型的控制信号及反馈信号可根据用户要求定制